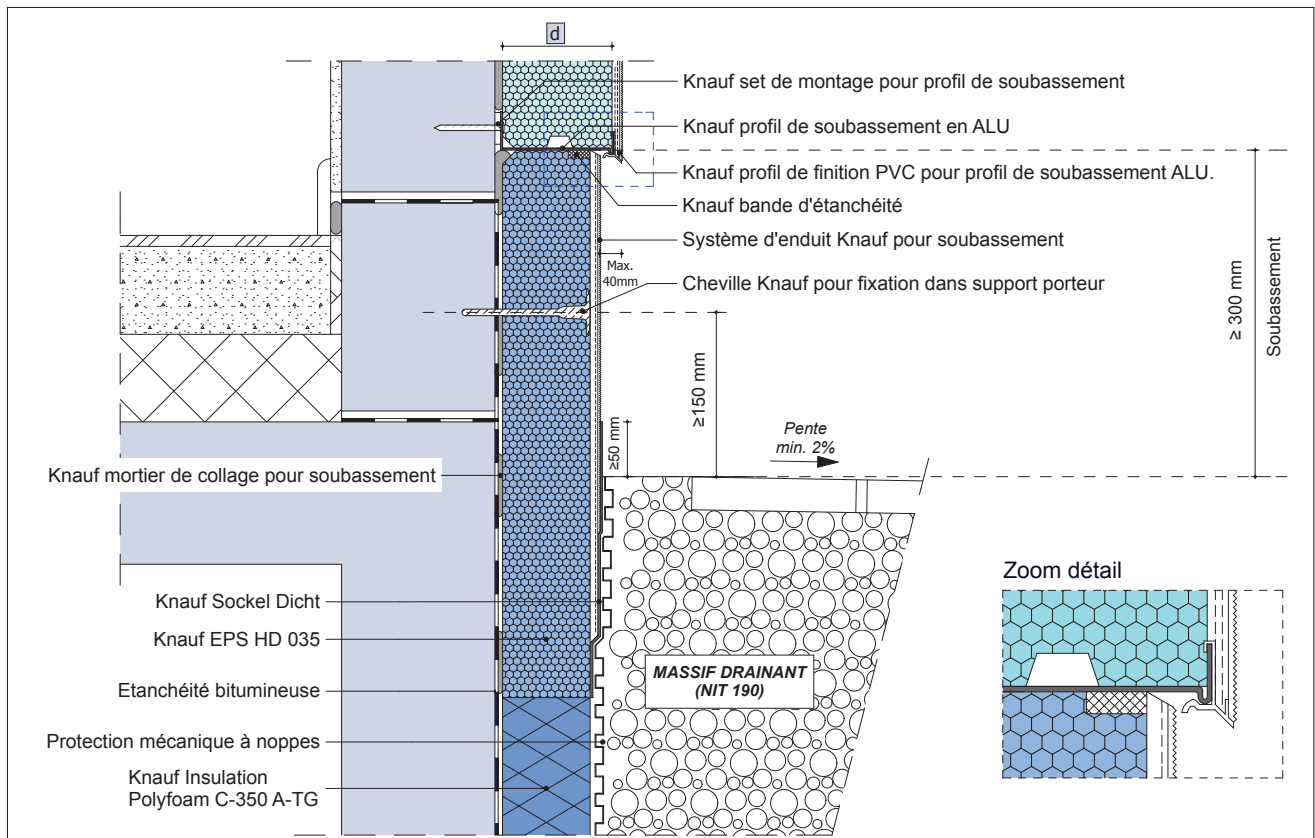
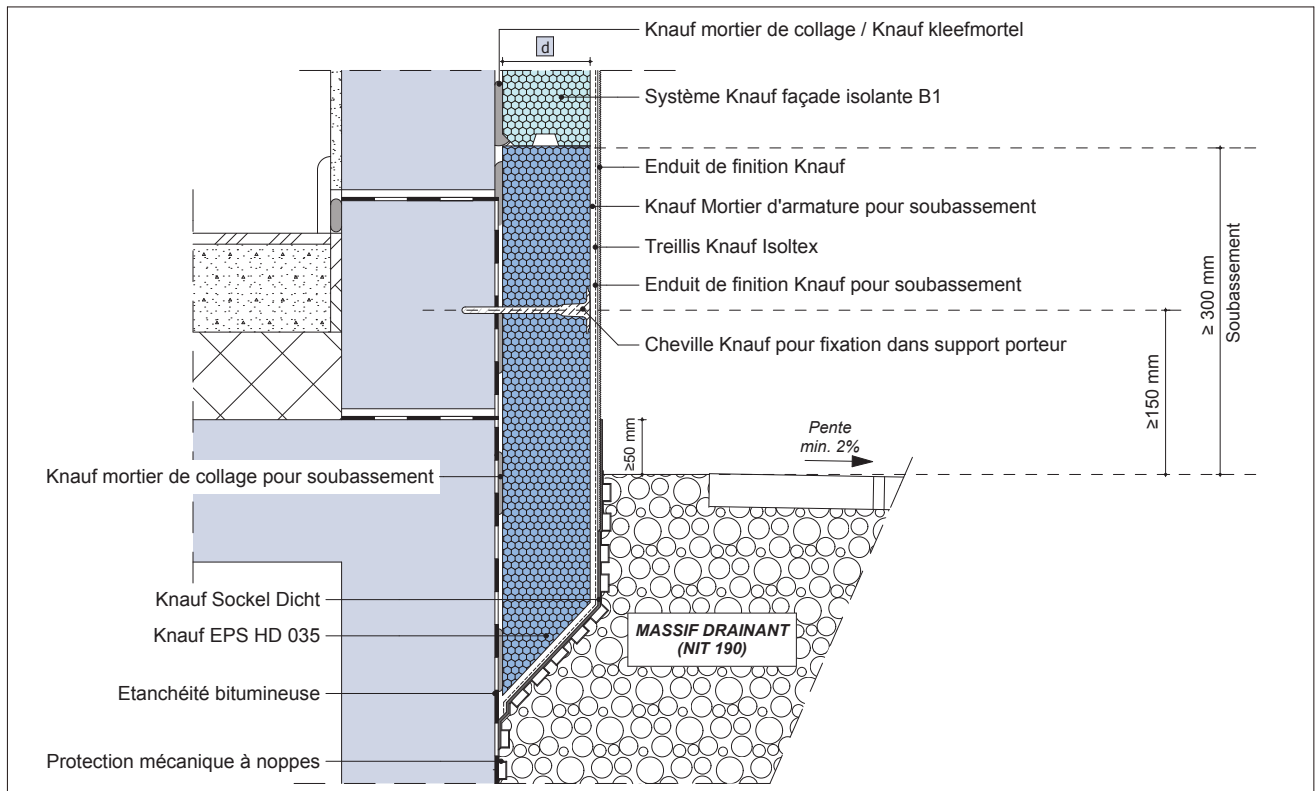


P 322 Façade isolante Knauf B1

Façade isolante avec soubassement isolé en retrait (avec profil de socle ALU)

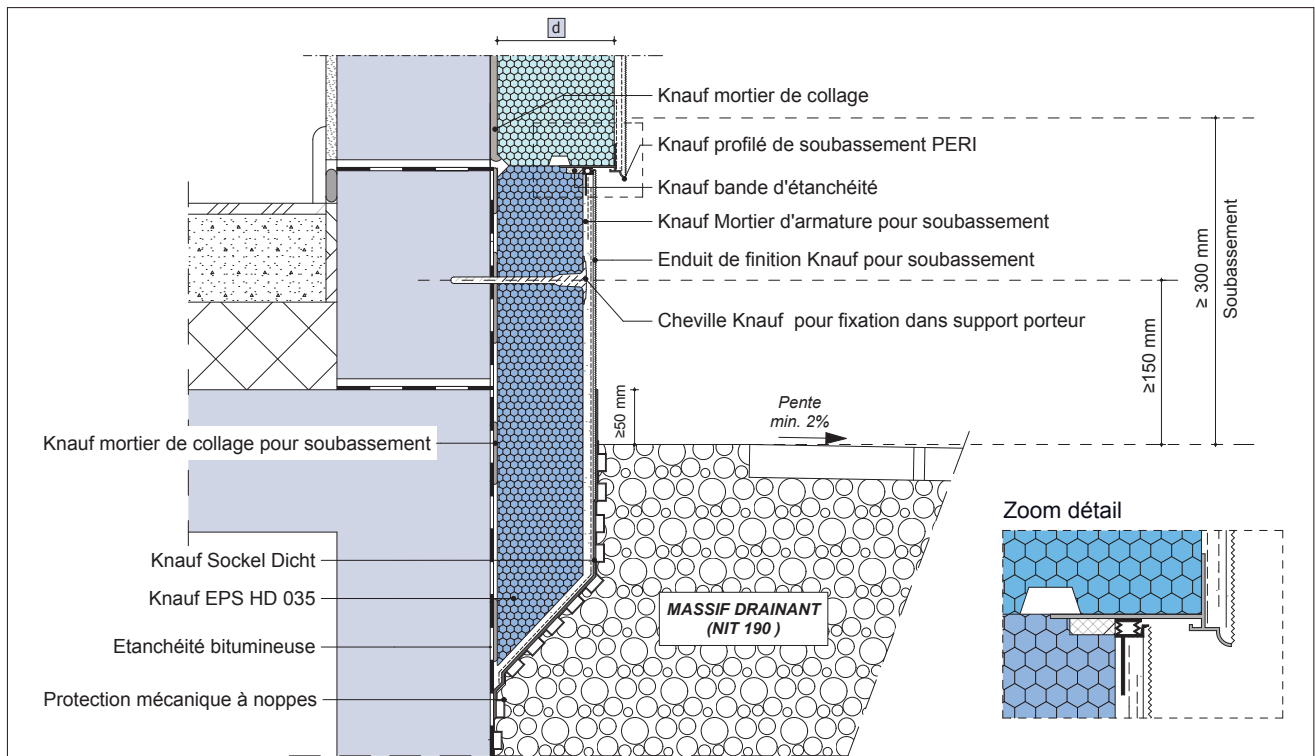


Façade isolante avec soubassement isolé dans le même plan

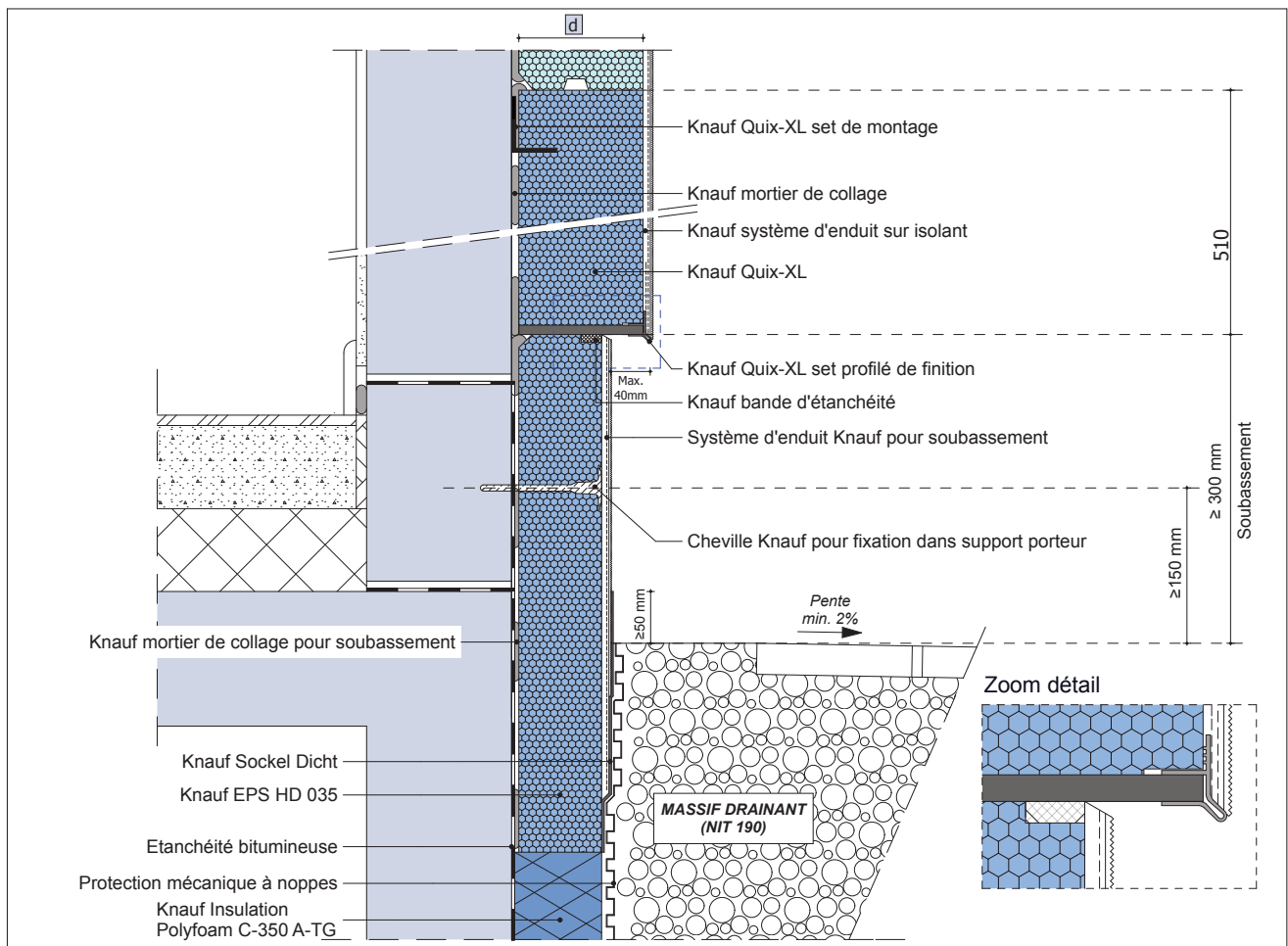


P 322 Façade isolante Knauf B1

Façade isolante avec soubassement isolé en retrait (avec le profil Knauf PERI)



Façade isolante avec soubassement isolé en retrait (avec le système Knauf QUIX-XL)



Ces détails sont des schémas de principe généraux qui devront être adaptés suivant les situations rencontrées sur chantier.
L'application de ces produits reste la responsabilité de l'entrepreneur.