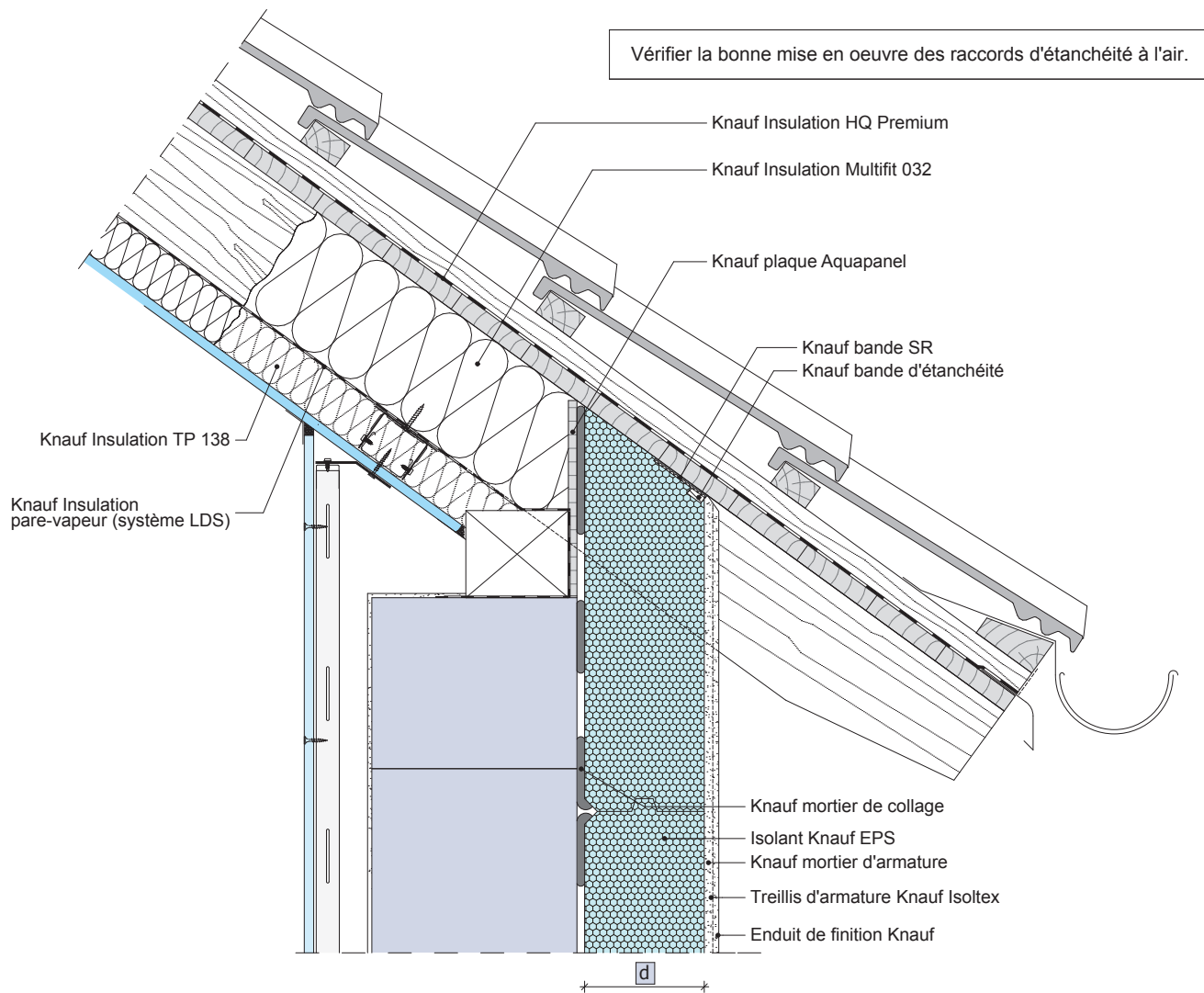
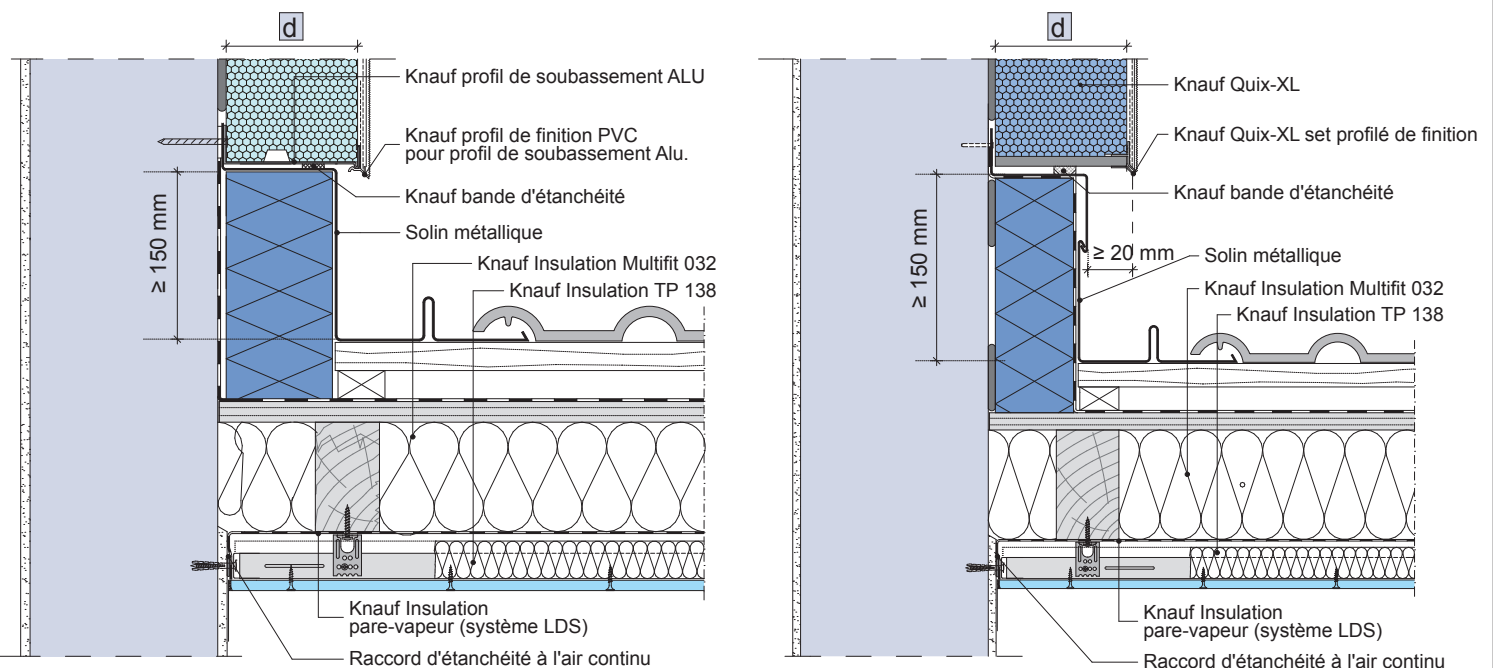


# P 322 Façade isolante Knauf B1

## Raccord avec débordement de toiture



## Raccord latéral avec un toit en pente

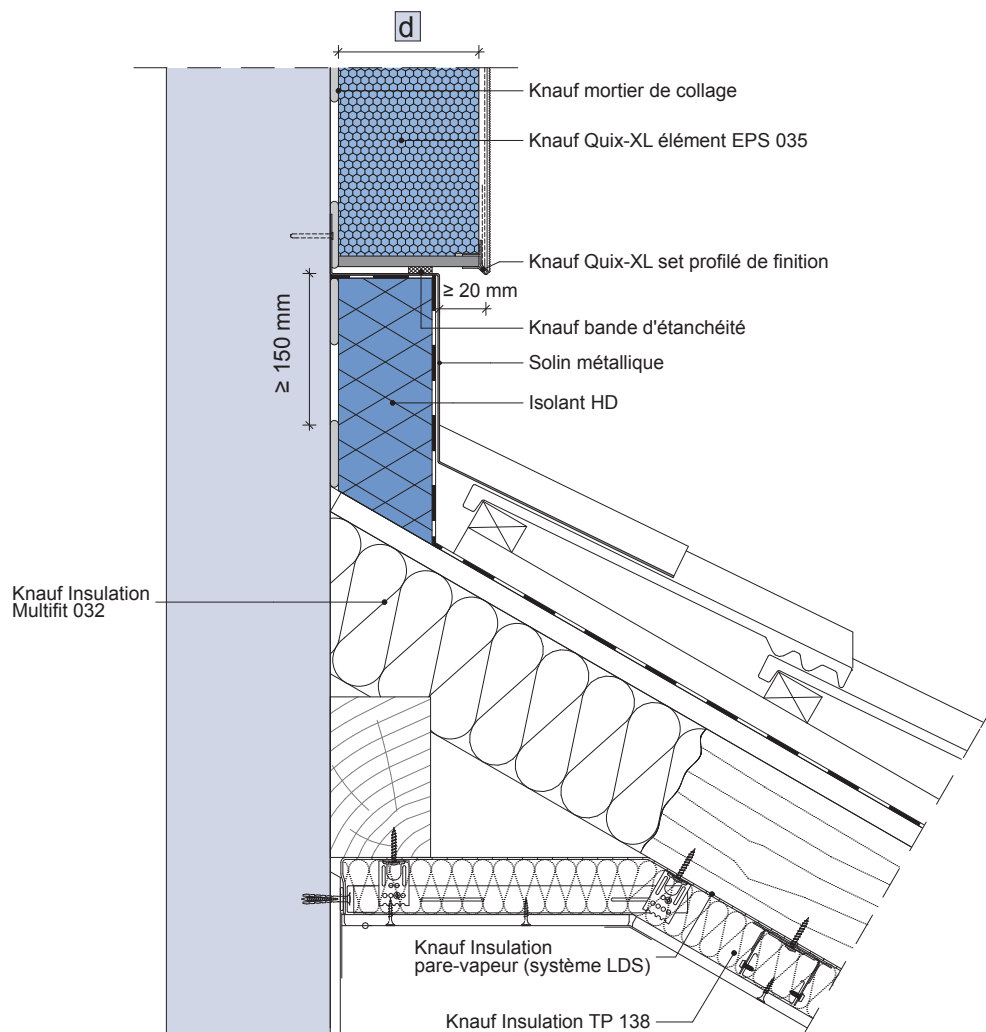


**Vérifier la conformité des raccords d'étanchéité à l'air à l'intérieur.**

Ces détails sont des schémas de principe généraux qui devront être adaptés suivant les situations rencontrées sur chantier.  
L'application de ces produits reste la responsabilité de l'entrepreneur.

# P 322 Façade isolante Knauf B1

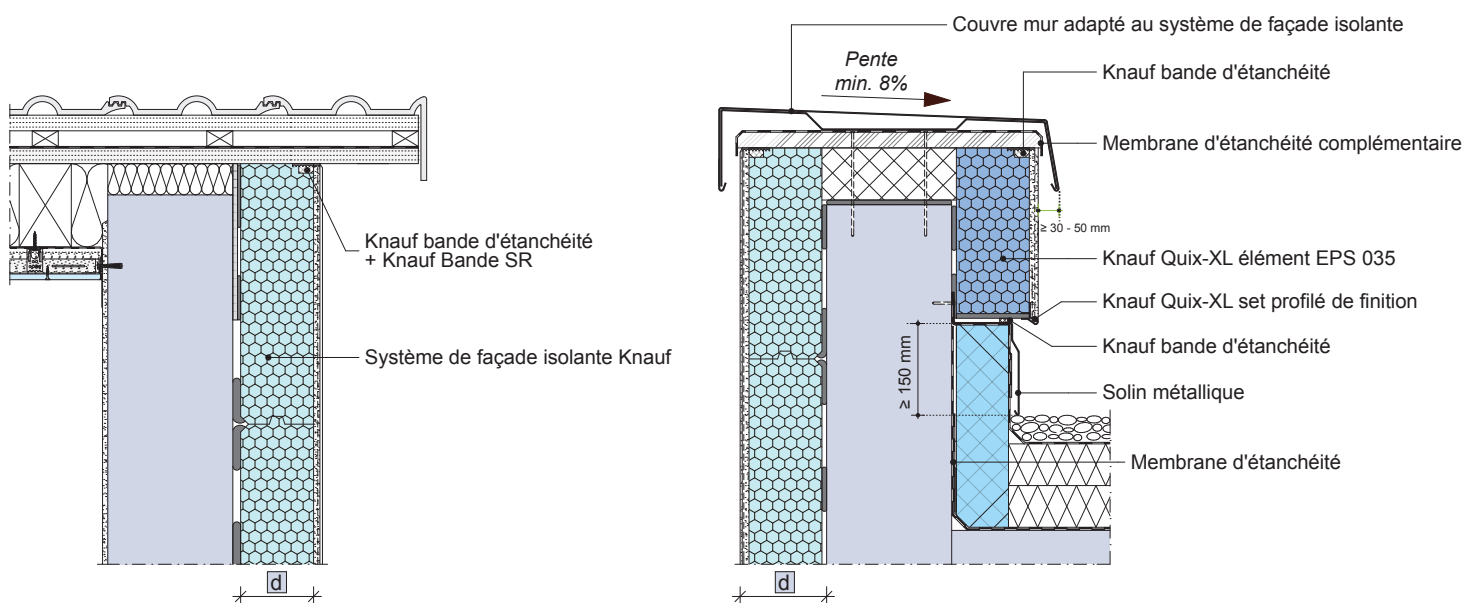
## Raccord avec toit en pente



Vérifier la conformité des raccords d'étanchéité à l'air à l'intérieur.

## Raccord avec débordant de toiture

## Raccord avec couvre mur métallique



Vérifier la conformité des raccords d'étanchéité à l'air à l'intérieur.

Ces détails sont des schémas de principe généraux qui devront être adaptés suivant les situations rencontrées sur chantier.  
L'application de ces produits reste la responsabilité de l'entrepreneur.